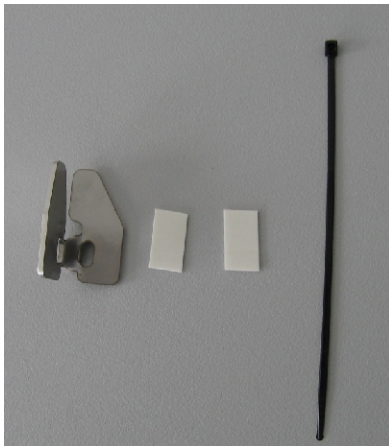


Februar 2006



**Anleitung Halterung für Luft-  
pumpe BMW Hp2**

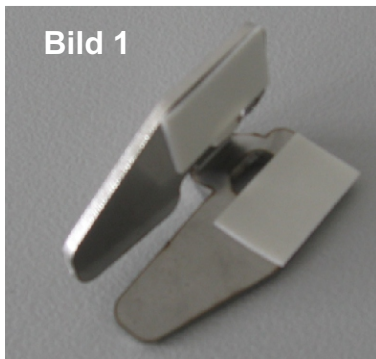
**Lieferumfang:**

- 1 x Halterung Luftpumpe
- 1 x Kabelbinder
- 2 x doppelseitig.- Klebestreifen

**Installation Instructions  
Air Pump Bracket Hp2**

**Contains:**

- 1 x Holder bracket for air pump
- 1 x Cable tie
- 2 x Double sided adhesive



**Bild 1**

Bringen Sie gem. Bild1 die Klebestreifen auf den Flächen auf.

Stick adhesive strips on the bracket as shown on photo 1.



**Bild 2**

Ermitteln Sie die optimale Position der Halterung, und befestigen diese mittels dem Kabelbinder und den Klebestreifen am Rahmen. (Bild 2)

Find the best position for the air pump holder bracket and attach it with supplied cable ties on the frame. Photo 2.



**Bild 3**

Spannen Sie gem. Bild 3 die Luftpumpe zwischen Halterung und Rahmen.

Set the air pump between the frame and the holder bracket as shown on photo 3.